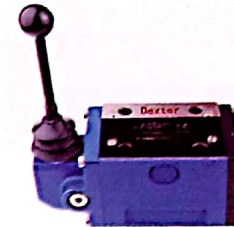


در این شیرها اسپول توسط حرکت دسته متصل به شیر تغییر موضع می‌دهد. اتصال این شیرها بر روی بلوک دقیقا مانند شیرهای برقی می‌باشد. همچنین این شیرها دارای فرمان‌های مختلف جهت کارایی‌های مختلف می‌باشد. اطلاعات بیشتر از جمله فشار و دبی و فشار روغن و... در جدول زیر آمده است. اطلاعات کامل کاتالوگ را می‌توانید با مراجعه به سایت www.h-gostar.com و وارد کردن کد محصول در قسمت جستجو بیابید.



HAND LEVER DIRECTIONAL CONTROL VALVES (F=with detent)	spool	size	max. Flow	max. pressure	with detent /
NG 6 / CETOP 3 / 4/2, 4/3	type		lt/min	bar	spring return
4WMM 6 D-5X/F	TB	NG 6-1/4"	60	315	detent
4WMM 6 D-5X/	TB	NG 6-1/4"	60	315	spring return
4WMM 6 J-5X/F	ABT	NG 6-1/4"	60	315	detent
4WMM 6 J-5X/	ABT	NG 6-1/4"	60	315	spring return
4WMM 6 E-5X/F	KM	NG 6-1/4"	60	315	detent
4WMM 6 E-5X/	KM	NG 6-1/4"	60	315	spring return
4WMM 6 G-5X/F	AM	NG 6-1/4"	60	315	detent
4WMM 6 G-5X/	AM	NG 6-1/4"	60	315	spring return
4WMM 6 H-5X/	HM	NG 6-1/4"	60	315	spring return
4WMM 10 D-3X/F	TB	NG 10-1/2"	100	315	detent
4WMM 10 D-3X/	TB	NG 10-1/2"	100	315	spring return
4WMM 10 J-3X/F	ABT	NG 10-1/2"	100	315	detent
4WMM 10 J-3X/	ABT	NG 10-1/2"	100	315	spring return
4WMM 10 E-3X/F	KM	NG 10-1/2"	100	315	detent
4WMM 10 E-3X/	KM	NG 10-1/2"	100	315	spring return
4WMM 10 G-3X/F	AM	NG 10-1/2"	100	315	detent
4WMM 10 G-3X/	AM	NG 10-1/2"	100	315	spring return